

ETF news

348

Giugno 2024



**AXA IM punta sulle  
potenzialità della  
gestione attiva**



## Indice

### ETFplus in cifre

ETF: ripresa degli afflussi netti a maggio

3

### Storia del mese

AXA IM punta sulle potenzialità della gestione attiva

6

### Pillole dal mondo ETF

Sotto la lente:  
VanEck, GraniteShares,  
21Shares e Ethereum

9

### Classifica ETF:

#### top & flop dell'ultimo mese

L'azionario svizzero sorprende tutti, ma c'è anche tech e Italia

11

ETF news

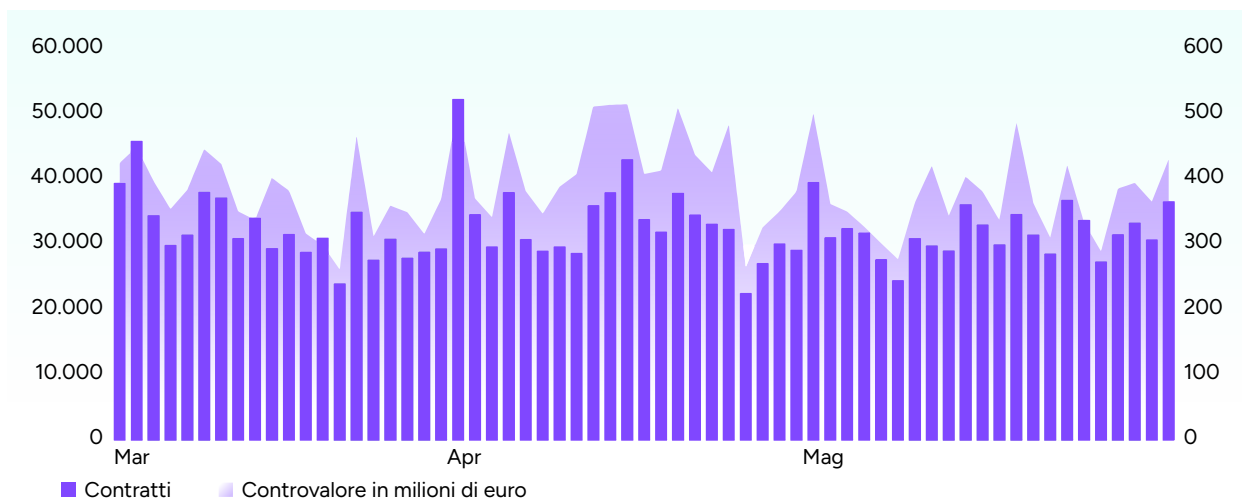
Per restare sempre aggiornato sul mondo degli ETF  
o per scaricare le newsletter precedenti visita il sito web

# ETF: ripresa degli afflussi netti a maggio

Il mese di maggio ha visto un **ritorno della propensione al rischio sui mercati finanziari**, dopo la battuta d'arresto di aprile. Nuovi massimi per Wall Street e alcune materie prime, come l'oro e il rame, ma anche l'azionario europeo e l'argento hanno registrato corposi rialzi. Guadagni consistenti anche per le criptovalute, trainate dall'approvazione dei **primi ETF spot su Ethereum negli Usa**. In tale scenario, gli ETF quotati su Borsa Italiana hanno registrato un incremento in termini di quantità e flussi netti.



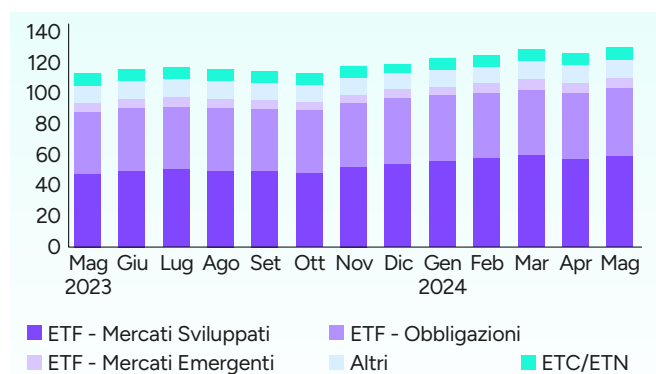
## ETFplus controvalore giornaliero degli ultimi 3 mesi



Il grafico rappresenta l'andamento delle negoziazioni di ETF degli ultimi tre mesi: gli istogrammi indicano il numero di contratti giornalieri, mentre l'area ombreggiata traccia l'evoluzione del turnover, ossia del controvalore complessivo degli scambi effettuati. A maggio i volumi sono rimasti entro un

range più ristretto rispetto ad aprile, con un quantitativo medio di 32 mila contratti e un **turnover medio di €372 milioni al giorno**. Nel corso del mese, il numero totale di **strumenti quotati su ETFplus di Borsa Italiana** è salito a **1.892**, di cui 1.545 ETF e 347 ETC/ETN. I nuovi prodotti quotati sono stati 31.

## Asset Under Management (AUM) per asset class



Da maggio 2023 a maggio 2024, dati in miliardi di euro.  
Fonte: Borsa Italiana.

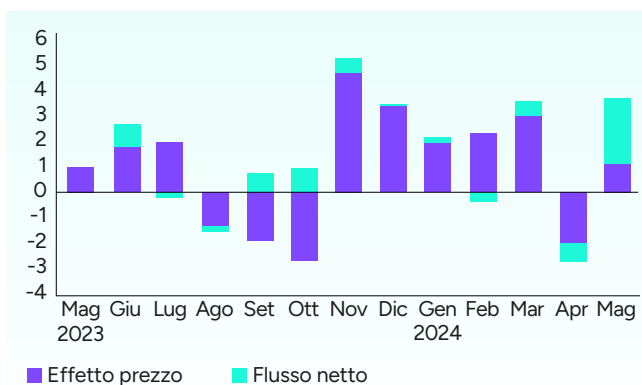
Il **patrimonio complessivo investito** nel mercato italiano degli ETF è aumentato da 126,59 miliardi di euro a **130,19 miliardi**. Gli ETF azionari sui mercati sviluppati hanno il peso maggiore in termini di asset under management, con un patrimonio di 60,15 miliardi, pari al 46,2% del totale. Seguono i fondi passivi su obbligazioni governative e corporate bond con 44 miliardi (incidenza del 33,8%) e gli altri ETF con 11,85 miliardi (9,1%). Gli asset in gestione nel segmento ETC/ETN ammontano a 7,71 miliardi (5,9% del totale) e quelli nei mercati emergenti a 6,49 miliardi (5,0%).

## Flussi netti ETF

Nel complesso, gli **afflussi netti** nel mese di maggio ammontano a **3,6 miliardi di euro**, con una crescita in tutte le categorie.

I maggiori incrementi si registrano negli ETF azionari su mercati sviluppati (+2,2 miliardi), seguiti dagli ETF obbligazionari (+835 milioni), gli Altri strumenti (+295 milioni) e le strategie passive su mercati emergenti (+241 milioni).

Aumento più contenuto, invece, per gli ETC/ETN (+30 milioni).



Da maggio 2023 a maggio 2024, dati in miliardi di euro.  
Fonte: Borsa Italiana.

## La top 5 di maggio per controvalore



| CLASSIFICA | NOME                                     | ISIN         | CONTROVALORE (€ MLN) | % TOTALE |
|------------|--|--------------|----------------------|----------|
| 1          | WISDOMTREE NASDAQ 100 3X DAILY LEVERAGED | IE00BLRPRL42 | 141                  | 1,7%     |
| 2          | XTRACKERS II EUR OVNI RATE SWA UCITS ETF | LU0290358497 | 132                  | 1,6%     |
| 3          | ISHARES CORE MSCI WORLD UCITS ETF ACC    | IE00B4L5Y983 | 117                  | 1,4%     |
| 4          | WISDOMTREE FTSE MIB 3X DAILY LEVERAGED   | IE00B8NB3063 | 115                  | 1,4%     |
| 5          | WISDOMTREE NATURAL GAS 3X DAILY LEV      | IE00BLRPRG98 | 96                   | 1,2%     |

Il prodotto più scambiato di maggio su ETFplus è stato il **WisdomTree Nasdaq 100 3x Daily Leveraged**, con un turnover di 141 milioni di euro (1,7% del totale). Al secondo posto **Xtrackers II EUR Overnight Rate Swap** con 132 milioni (1,6%), mentre completa il podio l'**iShares Core Msci World** con 117 milioni di euro (1,4% del turnover complessivo).



**FOL** | **FORUM**

# IL PRIMO FORUM IN ITALIA

Notizie, esperienze, informazioni, condivisione.

**Entra nella più importante  
Community finanziaria italiana.**



INQUADRA  
IL QR CODE  
E VISITA  
IL NOSTRO SITO

**FINANZA ONLINE**  
[forum.finanzaonline.com](http://forum.finanzaonline.com)

# AXA IM punta sulle potenzialità della gestione attiva



Se negli Usa il trend è in atto da tempo, in Europa rappresentano ancora una piccola porzione di mercato. Si tratta degli **ETF attivi** che costituiscono un segmento modesto, circa il 2% del totale degli asset degli ETF in Europa (negli Usa il 6,5%). Negli ultimi anni però hanno registrato una crescita esponenziale. Secondo i dati di Morningstar contenuti nel report "Active ETFs in Europe: Small, Shy, and on the Rise", a fine marzo gli 87

ETF attivi disponibili in Europa hanno accumulato un patrimonio di 33,8 miliardi di euro. Il mercato e il modo in cui gli stessi investitori utilizzano gli ETF si sta evolvendo e tra le tendenze che stanno emergendo con maggiore forza c'è proprio l'adozione di soluzioni a gestione attiva. Un fenomeno che può essere ricondotto alla loro stessa struttura: non sono altro che fondi quotati in Borsa che non si limitano però a replicare passivamente un determinato indice, ma prevedono la presenza di un gestore o team di gestione chiamato a generare alpha rispetto all'indice preso a riferimento.



Una sfida raccolta da **AXA IM** che **nel 2023 ha lanciato in Italia la sua piattaforma ETF**. "La principale sfida è stata **fornire ETF a gestione attiva capaci di dare accesso a tutte le opportunità presenti in asset classes** come l'high yield e il credito investment grade con un robusto profilo ESG, con l'obiettivo di fornire esposizioni 'migliorate' rispetto ai tradizionali ETF passivi sempre ad un costo efficiente", racconta a ETF News **Demis Todeschini**, da un anno **head of ETF Sales Italy di AXA IM**.

Demis Todeschini,  
head of ETF Sales  
Italy AXA IM

»

» “L’ETF attivo porta nel suo concetto la possibilità di comprare l’asset class prescelta delegando alcune scelte al gestore, mantenendo le caratteristiche fondamentali di trasparenza, economicità e di liquidità - precisa -. Ad ogni modo gli ETF nascono come prodotto di asset allocation e quindi è essenziale per gli investitori avere sotto controllo il profilo di rischio/rendimento di quel prodotto”.

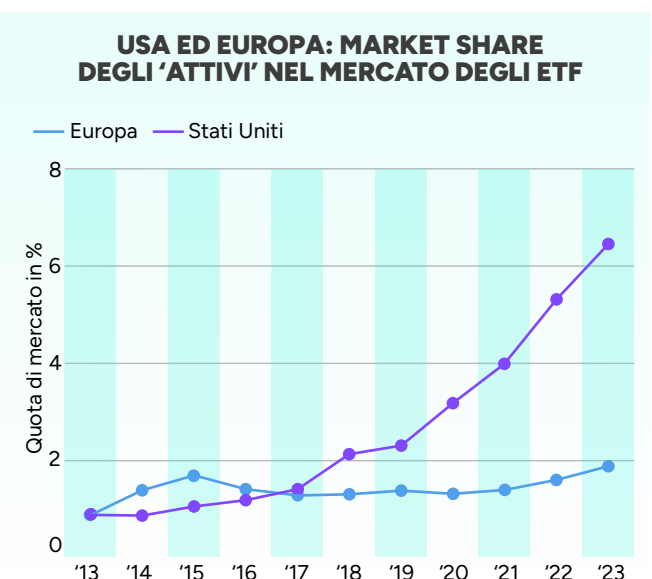
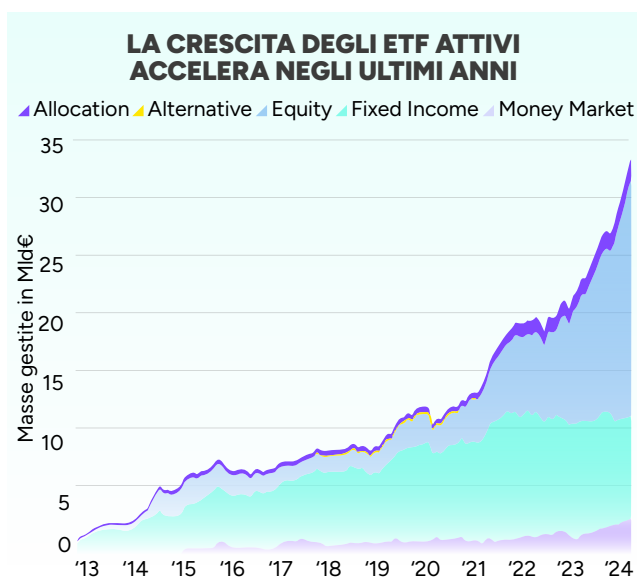
“Avere un ETF attivo che diverge troppo dal benchmark di quell’asset class può essere un problema per chi utilizza gli ETF per fare asset allocation. Per ovviare il **nostro approccio è proprio quello di creare ETF attivi con un mandato ben chiaro, e tipicamente questo lo si misura in termini di tracking error** ex ante definiti per la strategia - prosegue -. Così si introduce il mondo della gestione attiva all’interno di logiche d’investimento legate ai benchmark. È per questo che per i nostri ETF attivi indichiamo qual è il tracking error massimo tollerato. Il valore aggiunto lo diamo tramite la qualità del credito che selezioniamo, un lavoro costante che AXA IM ha nel suo Dna; su questo si vuole costruire un alpha consistente, senza sorprese, con poca volatilità. Anche come costi riusciamo ad essere più competitivi rispetto ad alcuni ETF passivi che hanno come riferimento lo stesso benchmark”.

Nel contesto obbligazionario, la gestione attiva assume un ruolo cruciale soprattutto nei segmenti meno efficienti. Un caso sono gli high yield dove gli indici passivi tendono a includere solamente i

bond più liquidi anziché l’intero spettro del mercato. Come è possibile quindi trovare un compromesso tra liquidità e accesso completo alle opportunità d’investimento di una asset class? “Una risposta è il nostro AXA IM US High Yield Opportunities UCITS ETF che ha l’obiettivo di sovraperformare l’indice ICE BofA US High Yield cogliendo quindi un set più ampio di opportunità nel mercato high yield Usa e fornendo, di conseguenza, l’accesso ad un rendimento corretto per il rischio potenzialmente più elevato degli ETF passivi tradizionali”, spiega Todeschini ricordando che l’ETF prevede costi correnti dello 0,35%, e si focalizza sulla selezione del credito al fine di capitalizzare l’income tipico dell’asset class, adottando un approccio ESG e qualificandosi quindi con articolo 8 SFDR.

Quando si parla di investimenti, un forte gap tra Usa e Ue è il livello di educazione finanziaria: gli investitori del Vecchio continente restano indietro. Una questione che impatta sul processo di penetrazione degli ETF, soprattutto sul fronte retail: il processo è lento seppur progressivo.

“Crediamo nell’**educazione finanziaria soprattutto sul fronte degli ETF** che a distanza di più di vent’anni dall’arrivo in Italia (nel settembre 2002) rimangono ancora sconosciuti soprattutto negli aspetti legati al loro meccanismo di funzionamento, profilo di liquidità e aspetti evolutivi”, afferma Todeschini che ha tenuto una **webinar series “ETF come non te li aspetti”** per affrontare nel dettaglio ma con una prospettiva operativa gli aspetti legati agli ETF.



Fonte: Report Morningstar “Active ETFs in Europe: Small, Shy, and on the Rise” (aprile 2024).

# Wall Street Italia

RISPARMIO, INVESTIMENTI, IMPRESA E LIFESTYLE



# SCARICA L'APP E ABBONATI

INQUADRA  
E ABBONATI



Abbonamento  
CARTACEO + DIGITAL

**12 MESI**  
A SOLI **39,90€**

Abbonamento  
DIGITAL

**12 MESI**  
A SOLI **19,90€**



PILLOLE DAL MONDO ETF

# Sotto la lente: VanEck, GraniteShares, 21Shares e Ethereum

## VanEck: l'ETF sui chip raddoppia il patrimonio

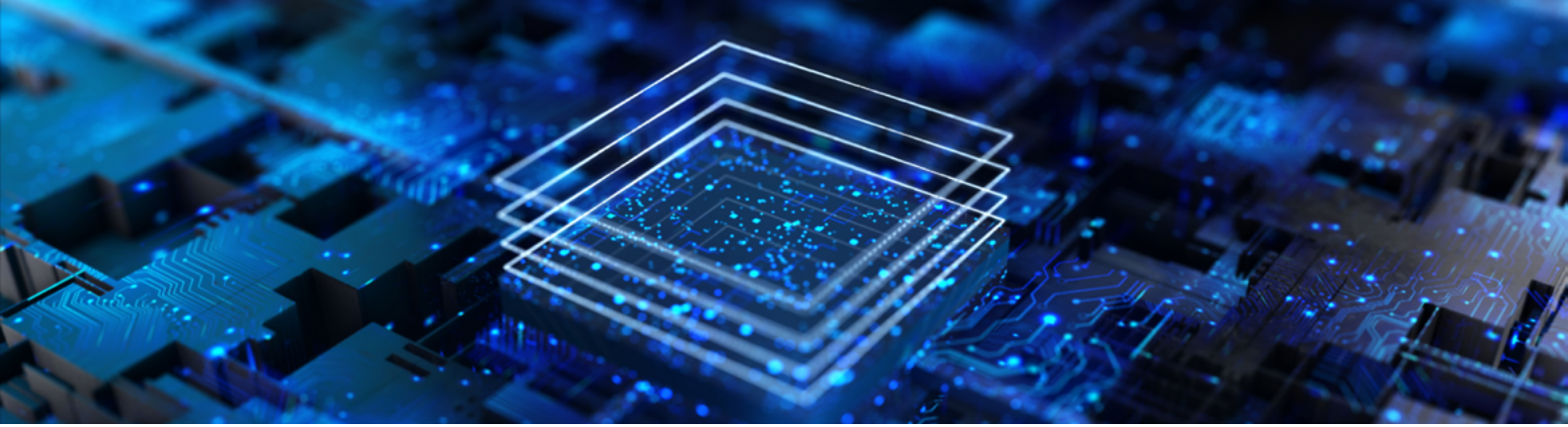
Il VanEck Semiconductor UCITS ETF ha raggiunto un **patrimonio di oltre due miliardi di dollari Usa**, raddoppiando il proprio valore in meno di un anno. Il prodotto investe in una selezione di società globali di semiconduttori. VanEck aveva quotato questo ETF in Europa nel dicembre 2020 dopo il successo della versione statunitense, al fine di offrire agli investitori europei l'opportunità di partecipare allo sviluppo delle società del settore.

L'indice MVIS US Listed Semiconductor 10% Capped ESG su cui si basa l'ETF, è impostato come un cosiddetto **indice pure play**. Questo significa che sono incluse solo le società che generano almeno il 50% del proprio fatturato da semiconduttori e accessori per semiconduttori. La ponderazione è limitata al 10% per società.

## GraniteShares supera \$5 miliardi di AUM

GraniteShares ha superato i 5 miliardi di dollari Usa di asset in gestione (AUM), raggiungendo i 5,199 miliardi alla chiusura del mercato del 28 maggio. In particolare, in Europa prodotti a leva 3x Long su Nvidia e MicroStrategy hanno guadagnato popolarità per la loro esposizione amplificata a **settori in rapida evoluzione come l'intelligenza artificiale e le crypto**.

"Il successo dei nostri prodotti, oltreoceano ma anche in Europa, testimonia il crescente interesse per il mercato negli ETP a leva, come investimenti tattici e per fini di copertura. Globalmente i volumi si focalizzano sulle big tech statunitensi, mentre in Italia abbiamo visto crescente attività anche su sottostanti bancari come UniCredit e Intesa", ha commentato **Gianmarco Roncarolo**, Director per l'Italia.



## 21Shares quota a Londra 4 dei suoi ETN sulle criptovalute

21Shares, società con sede a Zurigo e attiva nel segmento degli ETP sulle criptovalute, ha lanciato quattro dei suoi **exchange traded notes (ETN) collateralizzati al 100%** sulla London Stock Exchange (LSE), riservati solamente a investitori professionali.

Questo evento segna ufficialmente l'ingresso della società sul mercato del Regno Unito. Le nuove emissioni sono la risposta alla nuova regolamentazione in ambito criptovalute, che si è sviluppata nel Regno Unito dopo la notizia secondo cui la Financial Conduct Authority

consentirà agli investitori professionali di **accedere a ETN collateralizzati su Bitcoin ed Ethereum**. L'entrata nel Regno Unito rappresenta un traguardo per l'espansione e la crescita di 21Shares, che potrà fornire a una più vasta platea di investitori professionali e istituzionali un accesso regolamentato e trasparente a un settore in rapida evoluzione come quello degli asset digitali.

## ETF su Ethereum negli USA, semaforo verde dalla SEC

Le autorità di regolamentazione statunitensi hanno dato il **via libera al NYSE e al Nasdaq per quotare otto ETF spot su Ether**. La mossa della Securities and Exchange Commission (SEC) rappresenta il primo passo importante verso la negoziazione degli ETF che investono direttamente sulla seconda maggiore criptovaluta, in scia a quanto avvenuto a gennaio per Bitcoin.

Tuttavia, manca ancora l'approvazione dei moduli S-1 che consentiranno ai gestori finanziari (tra cui BlackRock, Fidelity, Invesco e Ark Invest) di emettere i nuovi prodotti presso il pubblico.

Il regolatore non ha fornito indicazioni su quando questo accadrà. Una chiara richiesta che la SEC ha rivolto ai richiedenti è stata quella di rivedere i loro prodotti in modo da **escludere la componente di "staking"** sugli ether detenuti dagli emittenti di ETF, ossia una sorta di rendimento aggiuntivo per la detenzione del token.

# L'azionario svizzero sorprende tutti, ma c'è anche tech e Italia



Sui mercati si riaccende a maggio la fase di 'risk on' dopo la sosta di aprile, consentendo una ripresa del rally dell'azionario.

Sul segmento ETFplus di Borsa Italiana, nell'ultimo mese si è particolarmente distinto l'ETF che investe sul mercato svizzero. L'**Xtrackers Switzerland** è infatti salito dell'8,5%, grazie alle performance di alcuni titoli del listino come Logitech, UBS e Swiss Re, ma nel complesso quasi tutte le aziende che compongono il Swiss Market Index hanno conseguito variazioni positive. Al secondo posto troviamo l'**Amundi MSCI World Information Technology** con un rialzo mensile del 7,8%, trainato dalle big cap Usa, in primis Nvidia. Medaglia di bronzo per l'**Amundi Ftse Mib Daily 2x Leveraged** che ha guadagnato il 6,6% nell'ultimo mese.

Allungando lo sguardo agli ultimi sei mesi, al primo posto per rendimento si posiziona l'**Xtrackers S&P 500 2x Leveraged Daily Swap** con una performance

del 32,7%, l'ETF a leva 2 sul più importante indice americano che ha di recente toccato nuovi record storici, seguito dall'**Amundi ETF Leveraged MSCI USA Daily** in rialzo del 31,8%.

Al contrario, tra gli ETF peggiori dell'ultimo mese troviamo quelli che investono sui mercati emergenti, in particolare America Latina e Brasile. L'**iShares Msci EM Latin America** ha infatti perso oltre il 10%, seguito dall'**Xtrackers MSCI Brazil** con un ribasso del 9,5% e dall'**iShares Msci Brazil** in calo del 9,1%. Ampliando l'orizzonte temporale agli ultimi sei mesi, il più penalizzato è stato l'**Amundi Ftse Mib Daily 2x Inverse**, che ha ceduto il 26%, ma si trova anche al primo posto degli strumenti più scambiati per numero di pezzi con 4,6 milioni. Infine, tra i più scambiati per controvalore svetta l'**Xtrackers Eur Overnight Rate Swap** con oltre 11 milioni di euro.

*La tabella nella pagina seguente mostra la classifica dei primi cinque ETF in base alle categorie analizzate. »*

# ETF: performance e scambi

|                                   | VOLUMI   | VAR %<br>1 MESE | VAR %<br>6 MESI | TREND BREVE<br>PERIODO | TREND MEDIO<br>PERIODO |
|-----------------------------------|----------|-----------------|-----------------|------------------------|------------------------|
| <b>I MIGLIORI A 1 MESE</b>        |          |                 |                 |                        |                        |
| X Switzerland 1D                  | 1545     | 8,5             | 9,2             | ↑                      | ↑                      |
| Am Msci World It-Etf E Acc        | 464      | 7,8             | 24,6            | ↑                      | ↑                      |
| Amund Ftse Mib D 2X Lev           | 286814   | 6,6             | 29,2            | =                      | ↑                      |
| X S&P 500 2X Lev Dly Swap 1C      | 1396     | 6,6             | 32,7            | ↓                      | ↑                      |
| Ishares Global Clean Energy       | 215584   | 6,2             | 3,0             | ↑                      | ↑                      |
| <b>I MIGLIORI A 6 MESI</b>        |          |                 |                 |                        |                        |
| X Switzerland 1D                  | 1545     | 8,5             | 9,2             | ↓                      | ↑                      |
| Am Msci World It-Etf E Acc        | 464      | 7,8             | 24,6            | ↓                      | ↑                      |
| Amund Ftse Mib D 2X Lev           | 286814   | 6,6             | 29,2            | ↓                      | ↑                      |
| X S&P 500 2X Lev Dly Swap 1C      | 1396     | 6,6             | 32,7            | =                      | ↑                      |
| Ishares Global Clean Energy       | 215584   | 6,2             | 3,0             | ↓                      | ↑                      |
| <b>I PEGGIORI A 1 MESE</b>        |          |                 |                 |                        |                        |
| Ishares Msci Em Latam             | 4935     | -10,2           | -8,4            | ↓                      | ↓                      |
| X Msci Brazil 1C                  | 3073     | -9,5            | -9,7            | ↓                      | ↓                      |
| Ishares Msci Brazil               | 11556    | -9,1            | -11,2           | ↓                      | ↓                      |
| Ishares Msci Mex Capped Usd       | 429      | -8,8            | -2,4            | ↓                      | ↓                      |
| X Msci Mexico 1C                  | 33583    | -8,5            | -2,4            | ↓                      | ↓                      |
| <b>I PEGGIORI A 6 MESI</b>        |          |                 |                 |                        |                        |
| Amund Ftse Mib D2X Inv            | 4597307  | -6,3            | -26,0           | ↑                      | ↓                      |
| X S&P 500 2X Inv Dly Swap 1C      | 380421   | -7,5            | -24,0           | ↑                      | ↓                      |
| Amund Eurstx 50 D -2X Invers      | 558123   | -5,5            | -22,3           | ↑                      | ↓                      |
| L&G Dax Daily 2X Short            | 271343   | -4,9            | -17,2           | ↑                      | ↓                      |
| Amundi Daily Shortday X2          | 219868   | -4,1            | -16,1           | ↑                      | ↓                      |
| <b>I PIÙ SCAMBIATI / QUANTITÀ</b> |          |                 |                 |                        |                        |
| Amund Ftse Mib D2X Inv            | 4597307  | -6,3            | -26,0           | ↑                      | ↓                      |
| Amund Eurstx 50 D -2X Invers      | 558123   | -5,5            | -22,3           | ↑                      | ↓                      |
| X S&P 500 2X Inv Dly Swap 1C      | 380421   | -7,5            | -24,0           | ↑                      | ↓                      |
| Amund Ftse Mib D 2X Lev           | 286814   | 6,6             | 29,2            | =                      | ↑                      |
| L&G Dax Daily 2X Short            | 271343   | -4,9            | -17,2           | ↑                      | ↓                      |
| <b>I PIÙ SCAMBIATI / VALORE</b>   |          |                 |                 |                        |                        |
| X Eur Overnight Rate Swap 1C      | 11780180 | 0,3             | 2,0             | =                      | =                      |
| Ishares Trsy 1-3Yr Usd Acc B      | 9048104  | -0,6            | 0,8             | =                      | =                      |
| Ishares Core Msci World           | 5793331  | 2,6             | 15,4            | =                      | ↑                      |
| Amund Ftse Mib D 2X Lev           | 4581573  | 6,6             | 29,2            | =                      | ↑                      |
| Ishares Core S&P 500              | 3974208  | 3,0             | 17,0            | =                      | ↑                      |

Fonte: Bloomberg - dati aggiornati al 07/06/2024.



La presente newsletter ETF News ha carattere puramente informativo e non rappresenta né un'offerta né una sollecitazione ad effettuare alcuna operazione di acquisto o vendita di strumenti finanziari. Il Documento è stato preparato da T-Mediahouse S.r.l. (l'editore) in completa autonomia e riflette quindi esclusivamente le opinioni e le valutazioni dell'Editore stesso. Il presente Documento è distribuito per posta elettronica a chi è iscritto ai servizi di newsletter di FinanzaOnline e Wall Street Italia e a chi ne ha fatto richiesta, è destinato al pubblico indistinto e non può essere riprodotto o pubblicato, nemmeno in una sua parte, senza la preventiva autorizzazione scritta di T-Mediahouse S.r.l. Qualsiasi informazione, opinione, valutazione e previsione contenute nel presente Documento è stata ottenuta da fonti che gli Editori ritengono attendibili, ma della cui accuratezza e precisione l'editore non potrà essere ritenuto responsabile né possono assumersi responsabilità alcuna sulle conseguenze finanziarie, fiscali o di altra natura che potrebbero derivare dall'utilizzazione di tali informazioni.