


ETF news

349

Luglio 2024



**Perché gli italiani
guardano agli ETP
a leva**



Indice

ETFplus in cifre

ETF: a giugno patrimonio totale di €133 mld

3

Storia del mese

Perché gli italiani guardano agli ETP a leva

6

Pillole dal mondo ETF

Sotto la lente: Franklin Templeton, Goldman Sachs, HANetf, WisdomTree

9

Classifica ETFplus: top & flop dell'ultimo mese

Il clone su Tesla in vetta alla classifica, ma c'è anche Nvidia

11

ETF news

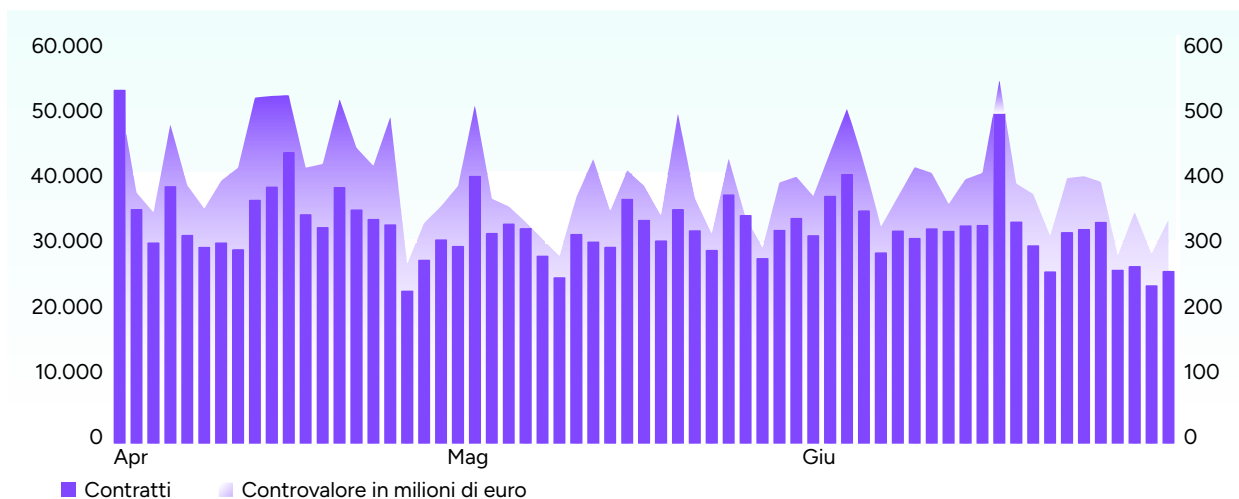
Per restare sempre aggiornato sul mondo degli ETF o per scaricare le newsletter precedenti visita il sito web

ETF: a giugno patrimonio totale di €133 mld

A giugno, **Wall Street ha continuato a macinare record** grazie alle big tecnologiche mentre l'Europa ha vissuto un mese volatile, complice l'instabilità politica innescata dalle elezioni europee e dal voto anticipato in Francia. In rialzo il petrolio, fase laterale per l'oro, mentre le criptovalute hanno perso terreno dopo i guadagni del mese precedente. Il mercato degli ETF ha registrato un nuovo mese di afflussi netti e il **patrimonio totale investito ha superato i 133 miliardi di euro**. Nel primo semestre, il turnover degli scambi su ETFplus di Borsa Italiana ha raggiunto i 47,8 miliardi di euro.



ETFplus controvalore giornaliero degli ultimi 3 mesi



Fonte: Borsa Italiana.

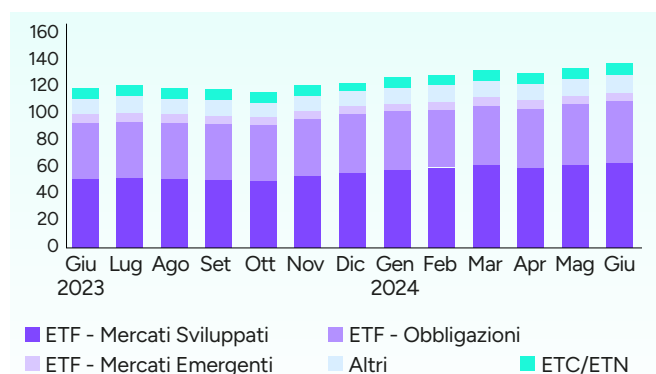
Il grafico rappresenta l'andamento delle negoziazioni di ETF degli ultimi tre mesi: gli istogrammi indicano il numero di contratti giornalieri, mentre l'area ombreggiata traccia l'evoluzione del turnover, ossia del controvalore complessivo degli scambi effettuati. A giugno i volumi si sono mossi entro un range più ampio rispetto a maggio, con un quantitativo medio giornaliero

inferiore (circa 28.500 contratti contro 32 mila) e un turnover medio più elevato (€379 milioni al giorno rispetto a €372 milioni).

Nel corso del mese, il **numero totale di strumenti quotati su ETFplus di Borsa Italiana è salito a 1.897**, di cui 1.550 ETF e 347 ETC/ETN. I nuovi prodotti quotati sono stati 14.

»

Asset Under Management (AUM) per asset class



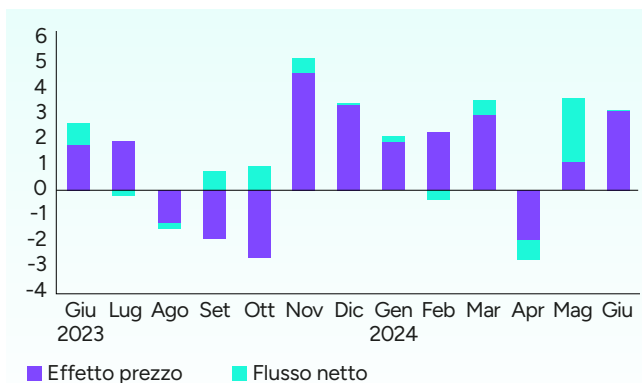
Da giugno 2023 a giugno 2024, dati in miliardi di euro.
Fonte: Borsa Italiana.

Il patrimonio complessivo investito nel mercato italiano degli ETF è aumentato da 130,19 miliardi di euro a 133,4 miliardi. **Gli ETF azionari sui mercati sviluppati hanno il peso maggiore in termini di asset under management**, con un patrimonio di 62,06 miliardi, pari al **46,5% del totale**. Seguono i fondi passivi su obbligazioni governative e corporate bond con 44,49 miliardi (incidenza del 33,3%) e gli altri ETF con 12,16 miliardi (9,1%). Gli asset in gestione nel segmento ETC/ETN ammontano a 7,86 miliardi (5,9% del totale) e quelli nei mercati emergenti a 6,84 miliardi (5,1%).

Flussi netti ETF

Nel complesso, **gli afflussi netti nel mese di giugno superano i 3 miliardi di euro**, con variazioni positive in tutte le categorie.

I maggiori incrementi di asset gestiti si registrano negli ETF azionari su mercati sviluppati (+1,9 miliardi), seguiti da ETF obbligazionari (+490 milioni), strategie passive su mercati emergenti (+350 milioni) e altri strumenti (oltre 300 milioni). Crescita più contenuta, invece, per gli ETC/ETN (circa 150 milioni).



Da giugno 2023 a giugno 2024, dati in miliardi di euro.
Fonte: Borsa Italiana.

La top 5 di maggio per controvalore



CLASSIFICA	NOME	ISIN	CONTROVALORE (€ MLN)	% TOTALE
1	WISDOMTREE NASDAQ 100 3X DAILY LEVERAGED	IE00BLRPRL42	176	2,3%
2	XTRACKERS II EUR OVNI RATE SWA UCITS ETF	LU0290358497	134	1,8%
3	WISDOMTREE FTSE MIB 3X DAILY LEVERAGED	IE00B8NB3063	131	1,7%
4	ISHARES CORE MSCI WORLD UCITS ETF ACC	IE00B4L5Y983	119	1,6%
5	Amundi FTSE MIB Daily (2x) Leveraged UCITS ETF	FR0010446658	111	1,5%

Il prodotto più scambiato di giugno su ETFplus è stato ancora il **WisdomTree Nasdaq 100 3x Daily Leveraged**, con un turnover di 176 milioni di euro (2,3% del totale). Al secondo posto si conferma **Xtrackers II EUR Overnight Rate Swap** con 134 milioni (1,8%), mentre completa il podio il **WisdomTree Ftse Mib 3x Daily Leveraged** con 131 milioni di euro (1,7% del turnover complessivo).



FOL | **FORUM**

IL PRIMO FORUM IN ITALIA

Notizie, esperienze, informazioni, condivisione.

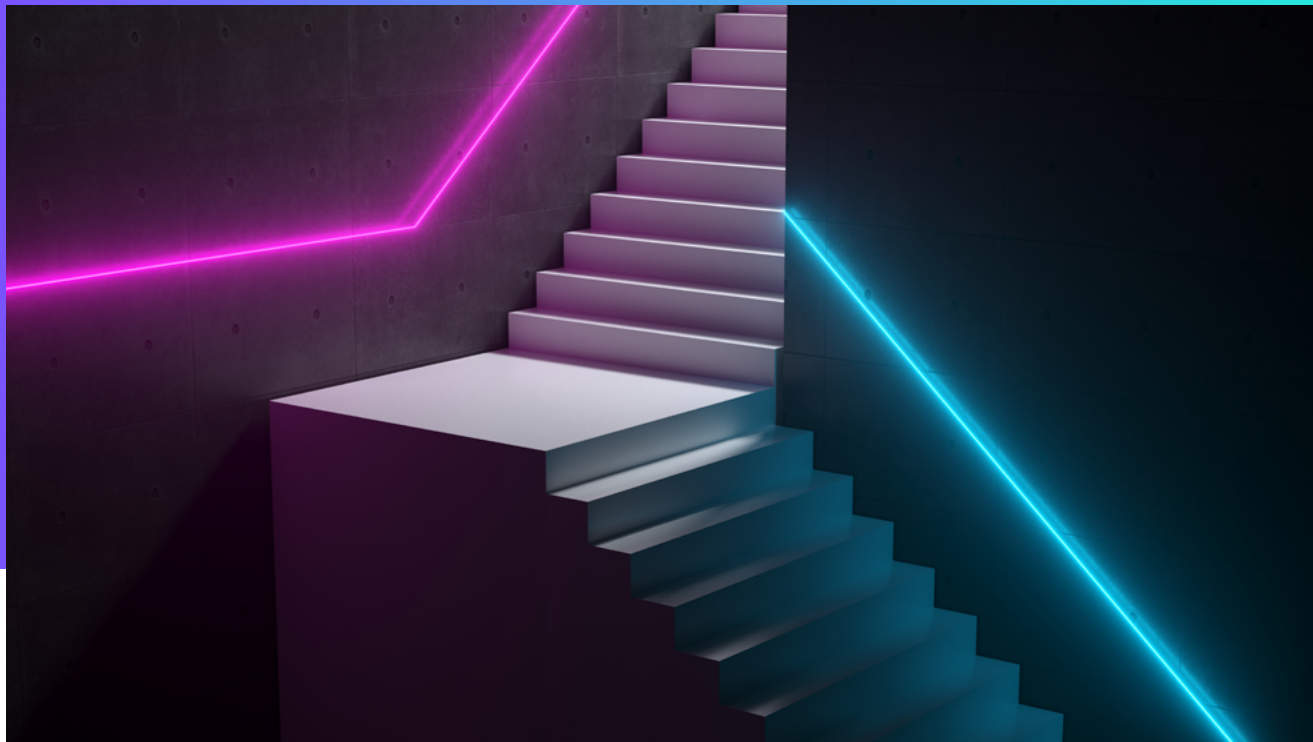
**Entra nella più importante
Community finanziaria italiana.**



INQUADRA
IL QR CODE
E VISITA
IL NOSTRO SITO

FINANZA ONLINE
forum.finanzaonline.com

Perché gli italiani guardano agli ETP a leva



Vanno “maneggiati con cura” e consapevolezza, da investitori evoluti che conoscono e seguono attentamente i mercati finanziari. Si tratta degli **Exchange traded product (ETP) a leva** che, a differenza degli ETP tradizionali, permettono di **investire con effetto leva**, andando **long** (rialzista) e **short** (ribassista) su singoli titoli o su piccoli panieri di titoli.



Tra i primi a portare sul mercato italiano questa gamma di strumenti di investimento **GraniteShares** che abbraccia la filosofia “high conviction investment”, ovvero “investire con convinzione”. Attualmente in Italia sono negoziabili, sul mercato ETFplus di Borsa Italiana, 63 prodotti della società Usa tra ETP long e short a leva sui principali titoli italiani e globali, e su panieri.

“I nostri prodotti si rivolgono a ogni investitore che possa definirsi in qualche modo sofisticato, ovvero che abbia un certo grado di competenza finanziaria. Può trattarsi di un investitore retail con esperienza negli investimenti, di un trader o di un gestore patrimoniale. Gli ETP a leva fissa che offriamo permettono, infatti, di ottenere extra-rendimenti rilevanti, ma è importante che l'investitore comprenda bene il funzionamento e le meccaniche della leva giornaliera, ed i rischi che si associano all'opportunità d'investimento”, chiarisce a ETF News **Gianmarco Roncarolo, sales director per l'Italia di GraniteShares.**

Gianmarco Roncarolo, sales director per l'Italia di GraniteShares

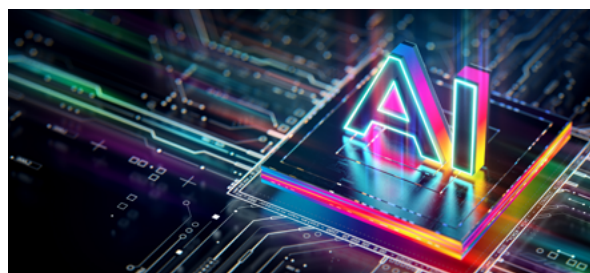
GraniteShares, sbarcata in Italia a fine 2021, ha superato nel mese di giugno i 6 miliardi di dollari sta- »

ETP a leva collegati all'IA e alle crypto sostengono i volumi

Gli ETP a leva collegati all'IA e al mondo Crypto hanno guidato l'aumento dei volumi e delle masse gestite di GraniteShares. Con i titoli Nvidia, Microstrategy e Coinbase che sono stati tra i più gettonati.

“Continuiamo a vedere molto interesse per i nostri ETP a leva su Tesla, sia long che short, anche alla luce della sempre più dura sfida con i competitor cinesi – spiega Gianmarco Roncarolo, sales director per l'Italia di Granitshares -. Sul fronte domestico riscuotono particolare successo anche gli ETP a leva 3x su UniCredit e Intesa, a testimonianza di come gli investito-

ri italiani abbiano sempre i riflettori puntati sul settore bancario nazionale, anche in virtù dei risultati record, e sulle opportunità di breve periodo che queste azioni possono offrire”.



» tunitensi di asset under management (AuM) su scala globale, con un balzo del 283% da inizio anno (i prodotti hanno volumi medi giornalieri di circa 2 miliardi). Di questi asset, al momento circa 300 milioni sono in Europa. Secondo Roncarolo sono diversi i fattori alla base della crescente domanda da parte del mercato. “Gli investitori e i trader che desiderano prendere posizioni a leva preferiscono sempre di più gli ETP, più semplici, efficienti e sicuri delle alternative – spiega -. Secondo, gli investitori più consapevoli ed informati cercano e richiedono **non solo l’allocazione strategica di lungo termine ma anche il posizionamento tattico del portafoglio**, per sfruttare le opportunità del mercato ed anche per giustificare i costi dei servizi di consulenza e gestione. La nostra recente crescita è lì a dimostrare come il trend sia chiaramente positivo”.

E la risposta italiana? “Siamo certi che **il nostro potenziale in Italia sia grande**, trattandosi di un mercato ricco di trader indipendenti e di investitori evoluti, per i quali i nostri ETP sono certamente di interesse.

Credo che i volumi continueranno a crescere, sostenuti dai fattori che ho menzionato. Inoltre, i mercati

azionari a livelli record e l’incertezza sui fronti economico e geopolitico creano certamente opportunità in combinazione all’utilizzo dei ETP, per amplificare i rendimenti e trarre vantaggio anche da potenziali ribassi”, segnala Roncarolo ricordando che gli ETP targetati GraniteShares permettono di assumere in modo semplice ed efficiente posizioni long e short a leva su singole azioni come Nvidia, Tesla o UniCredit, su panieri concentrati di titoli tech statunitensi e su indici come il Ftse Mib, con un fattore di leva 3x e 5x.

“Questi prodotti vengono utilizzati principalmente per l’allocazione tattica di portafoglio, ovvero per assumere posizioni e fare trading di breve periodo, al rialzo o al ribasso – aggiunge -. Ad esempio, un investitore che avesse acquistato il nostro ETP a leva 3x long su Nvidia prima del comunicato stampa sui risultati trimestrali, avrebbe realizzato un rendimento del +27,9% in una sola giornata di negoziazione, amplificando la performance positiva del sottostante. **Gli ETP su indici e su panieri possono anche essere utilizzati per costruire coperture (hedging) per la parte azionaria del portafoglio**, a protezione da potenziali ribassi”.

Wall Street Italia

RISPARMIO, INVESTIMENTI, IMPRESA E LIFESTYLE



SCARICA L'APP E ABBONATI

INQUADRA
E ABBONATI



Abbonamento
CARTACEO + DIGITAL

12 MESI
A SOLI **39,90€**

Abbonamento
DIGITAL

12 MESI
A SOLI **19,90€**



PILLOLE DAL MONDO ETF

Sotto la lente: Franklin Templeton, Goldman Sachs, HANetf, WisdomTree

Franklin Templeton lancia il FTSE Developed World

Franklin Templeton ha quotato su Borsa Italiana il nuovo **Franklin FTSE Developed World UCITS ETF**. È il primo ETF che replica un indice mondiale nella gamma ETF di Franklin Templeton; con questo lancio, il numero totale dei suoi ETF indicizzati sale a ventuno. Si tratta di un ETF azionario a gestione passiva che replica la performance dell'indice FTSE Developed Index-NR (Net Return), un indice ponderato per la capitalizzazione di mercato che mira a replicare la performance delle **società a grande e media capitalizzazione nei mercati sviluppati a livello globale**.

Il nuovo ETF fornirà agli investitori europei un'esposizione azionaria ai mercati sviluppati con uno dei più bassi TER (Total Expense Ratio) per la stessa categoria di prodotti in Europa, pari allo 0,09%.

Goldman Sachs, primo fondo in EMEA per ETF Accelerator

Goldman Sachs ha lanciato il primo fondo da parte di un cliente dell'area EMEA attraverso la piattaforma **Goldman Sachs ETF Accelerator**, quotando sul mercato tedesco un nuovo ETF azionario basato sull'intelligenza artificiale. **L'AI-Enhanced Eurozone Equities UCITS ETF** si rivolge a investitori istituzionali e semi-istituzionali, oltre che a investitori privati. Si tratta del primo ETF lanciato in Europa attraverso la piattaforma Goldman Sachs ETF Accelerator, una soluzione first-to-market istituzionale che consente ai clienti di lanciare, quotare e gestire i propri ETF in tempi rapidi e in maniera efficiente. L'AI-Enhanced Eurozone Equities UCITS ETF è il sesto fondo lanciato attraverso la piattaforma, grazie alla quale sono stati lanciati sul mercato fondi per un valore di oltre 3 miliardi di dollari.



Da HANetf arriva Web3, il primo ETF dedicato al Web 3.0

HANetf ha lanciato l'ETC Group Web 3.0 UCITS ETF, un nuovo prodotto che si concentra su una gamma diversificata di **20 aziende esposte ai quattro temi chiave della crescita di Web3**, ovvero: NFT e tokenization, tecnologia blockchain, metaverso e big data e intelligenza artificiale.

L'avvento di Web3 richiede una revisione rivoluzionaria dell'infrastruttura di Internet, sostenuta da un avanzamento tecnologico all'avanguardia per la creazione, la trasmissione e l'archiviazione del valore digitale. Nonostante gli investimenti significativi da parte di aziende globali,

il tema è ancora nascente: il Web 3.0 ETF sarà il primo e unico ETF in Europa a fornire un'esposizione a questo cambiamento potenzialmente trasformativo. Inoltre, WEB3 è anche **classificato come articolo 8 della Sustainable Finance Disclosure Regulation (SFDR)** e tiene conto di considerazioni ambientali e sociali come parte della metodologia dell'indice.

WisdomTree quota il Global Sustainable Equity ETF

WisdomTree ha quotato su Borsa Italiana il WisdomTree Global Sustainable Equity UCITS ETF (WSDG), la sua **prima soluzione azionaria core dedicata alla sostenibilità**, realizzata in collaborazione con Irish Life Investment Managers (ILIM).

Il WSDG si propone di replicare la performance in termini di prezzo e rendimento, al lordo di commissioni e spese, del Solactive WisdomTree Global Sustainable Equity UCITS Index (l'indice). Inoltre, il fondo è conforme all'articolo 9 dell'SFDR e ha un total expense ratio (TER) dello 0,29%.

La strategia, sviluppata in collaborazione con ILIM, è progettata per replicare la performance delle società quotate dei mercati sviluppati che **contribuiscono positivamente agli obiettivi sociali e/o ambientali** in base a criteri di sostenibilità definiti (il quadro degli Obiettivi di sviluppo sostenibile delle Nazioni Unite), cercando al contempo di ottenere solidi rendimenti finanziari.

Il clone su Tesla in vetta alla classifica, ma c'è anche Nvidia



Giugno a due velocità per l'azionario. Se gli indici europei hanno subito una battuta d'arresto dopo l'esito del voto delle elezioni europee di inizio mese e dalla decisione del presidente francese Macron di andare al voto anticipato, Wall Street ha aggiornato i massimi storici.

Sul segmento ETFplus di Borsa Italiana, nell'ultimo mese si sono particolarmente distinti gli ETP che investono a leva 3x sul titolo Tesla. Il **Leverage Shares 3X Tesla** e il **Graniteshares 3X Long Tesla Daily** sono, infatti, saliti entrambi del 145,5%, grazie alle consegne del colosso dell'auto elettrica nel secondo trimestre che hanno superato le attese degli analisti. Performance positive anche per il **Leverage Shares 3X Long Arm** con un rialzo mensile del 129,2%, trainato dai nuovi dispositivi per l'intelligenza artificiale del progettista britannico di chip. Allungando lo sguardo agli ultimi sei mesi, al primo posto per rendimento si posizionano il **Leverage Shares 3X Nvidia** e il **Graniteshares 3X Long Nvidia Daily** con performance superiori al 1.000%. A giugno il produttore di chip ha raggiunto per la prima volta il primato di società

più capitalizzata al mondo, scavalcando Microsoft. Medaglia di bronzo per il **Wisdomtree Cocoa 2X Daily Leveraged** in rialzo del 255%, grazie ai continui problemi legati all'offerta di cacao.

Sul fronte opposto, tra i peggiori dell'ultimo mese, ci sono gli ETP a leva 3x che investono in ottica ribassista (short) su Tesla come il **Leverage Shares -3X Short Tesla** e il **Graniteshares 3X Short Tesla Daily** con perdite intorno al 68%. Li segue a ruota il **Graniteshares 3X Long Microstrategy**, l'ETP che investe sulla discesa della società Usa di business intelligence, che ha segnato un ribasso del 61,1% nell'ultimo mese ed è stato il più penalizzato dell'ultimo semestre con una perdita di quasi il 100%. Infine, il **Wisdomtree S&P 500 Vix 2.25X Daily Lev** si trova al primo posto degli strumenti più scambiati per numero di pezzi con 47 milioni, mentre tra i più scambiati per controvalore svetta il **Wisdomtree Nasdaq 100 3X Daily Leveraged** con oltre 8,36 milioni di euro.

La tabella nella pagina seguente mostra la classifica dei primi cinque ETF in base alle categorie analizzate. »

ETF: performance e scambi

	VOLUMI	VAR % 1 MESE	VAR % 6 MESI	TREND DI BREVE	TREND DI MEDIO
I MIGLIORI A 1 MESE					
Leverage Shares 3X Tesla Etp	32.462	145,5	-37,9	↑	↑
Granitshares 3X Long Tesla Daily Etp	34.226	145,5	-38,5	↑	↑
Leverage Shares 3X Long Arm Etp	225	129,2	-	↑	↑
Granitshares 3X Short Microstrategy Etp	977	89,7	-99,8	↑	↓
Leverage Shares 5Xlong Magnificent 7 Etp	2.201	89,6	n.d.	↑	↑
I MIGLIORI A 6 MESI					
Leverage Shares 3X Nvidia Etp	13.932	29,0	1064,4	↓	↑
Granitshares 3X Long Nvidia Daily Etp	11.504	28,9	1040,0	↓	↑
Wisdomtree Cocoa 2X Daily Leveraged	18.492	-27,6	255,0	↓	↑
Granitshares 3X Long Spotify Daily Etp	1.644	-6,5	224,3	=	↑
Granitshares 3X Long Unicredit Dail Etp	5.361	7,3	181,4	↑	↓
I PEGGIORI A 1 MESE					
Leverage Shares -3X Short Tesla Etp	10.935	-68,8	-63,6	↓	↓
Granitshares 3X Short Tesla Daily Etp	8.718	-68,5	-63,1	↓	↓
Granitshares 3X Long Microstrategy Etp	1.325	-61,1	-36,5	↓	↓
Leverage Shares 3X Long Moderna Etp	347	-53,3	-25,7	↓	↓
Granitshares 3X Long Moderna Daily Etp	929	-52,8	-25,2	↓	↓
I PEGGIORI A 6 MESI					
Granitshares 3X Short Microstrategy Etp	977	89,7	-99,8	↑	↓
Leverage Shares -3X Short Nvidia Etp	1.037.095	-36,0	-97,7	↓	↓
Leverage Shares -3X Short Coinbase Etp	121.186	14,5	-95,6	↑	↓
Granitshares 3X Short Palantir Dail Etp	8	-50,1	-92,9	↓	↓
Leverage Shares 3X Long Nio Etp	65.229	-33,3	-91,7	↓	↓
I PIÙ SCAMBIATI / QUANTITÀ					
Wisdomtree S&P 500 Vix 2.25X Daily Lev	47.673.610	-27,4	-67,0	↓	↓
Wisdomtree Natural Gas 3X Daily Lev	33.841.680	-37,2	-77,6	↓	↑
Wisdomtree Ftse Mib 3X Daily Short	13.746.980	0,4	-35,3	↑	↑
Wisdomtree Wti Crude Oil 3X Daily Sho	8.709.150	-32,3	-47,3	↓	↓
Amundi Ftse Mib Dly -2X Inv Ucits Etf-A	8.331.216	0,8	-23,6	↑	↑
I PIÙ SCAMBIATI / VALORE					
Wisdomtree Nasdaq 100 3X Daily Lev	8.361.309	27,7	71,6	↑	↑
Xtrackers Ii Eur Ovni Rate Swa Ucits Etf	6.265.744	0,3	2,0	=	=
Ishares Core Msci World Ucits Etf Acc	6096.698	4,8	16,8	↑	↑
Amundi Ftse Mib Daily (2X) Lev Ucits Etf	5.510.166	-1,6	29,8	↓	↓
Vaneck Semiconductor Ucits Etf	5.143.579	12,7	51,6	=	↑

Fonte: Bloomberg - dati aggiornati al 04/07/2024.



La presente newsletter ETF News ha carattere puramente informativo e non rappresenta né un'offerta né una sollecitazione ad effettuare alcuna operazione di acquisto o vendita di strumenti finanziari. Il Documento è stato preparato da T-Mediahouse S.r.l. (l'editore) in completa autonomia e riflette quindi esclusivamente le opinioni e le valutazioni dell'Editore stesso. Il presente Documento è distribuito per posta elettronica a chi è iscritto ai servizi di newsletter di FinanzaOnline e Wall Street Italia e a chi ne ha fatto richiesta, è destinato al pubblico indistinto e non può essere riprodotto o pubblicato, nemmeno in una sua parte, senza la preventiva autorizzazione scritta di T-Mediahouse S.r.l. Qualsiasi informazione, opinione, valutazione e previsione contenute nel presente Documento è stata ottenuta da fonti che gli Editori ritengono attendibili, ma della cui accuratezza e precisione l'editore non potrà essere ritenuto responsabile né possono assumersi responsabilità alcuna sulle conseguenze finanziarie, fiscali o di altra natura che potrebbero derivare dall'utilizzazione di tali informazioni.